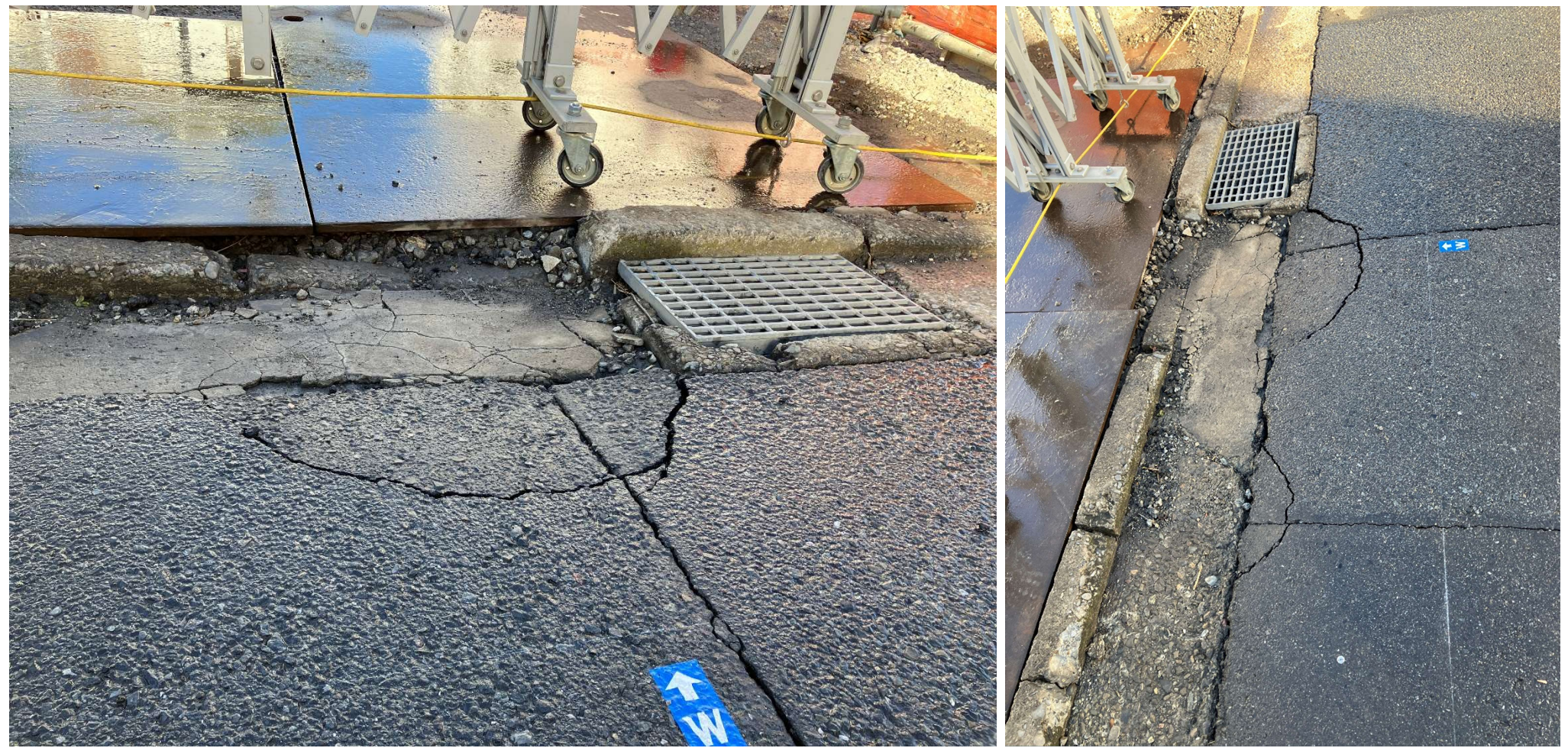


道路の陥没について

陥没の発生

1月18日早朝、クリニック建設現場の車両出入口付近に道路陥没が発生、陥没拡大の可能性があることから「車両出入の即時中止」・「状況確認」・「市道路管理課への報告」を施工者の大和ハウス現場責任者に申し入れました。



武蔵野市道路管理課の調査

武蔵野市道路管理課の調査では、敷地内で数日前に発生した漏水事故による地盤軟弱化に加え、道路両側の排水用側溝とこれらを繋ぐ排水口の亀裂が影響していると考えられるそうです。詳しくは、道路を掘削して調べ、復旧工事を行うとのこと。それ迄の間、現場への車両出入りは鉄板で補強して行うそうです。



近日、車両通行止めを伴う道路掘削調査と復旧工事が実施されます。

- 実施日が判明し次第、お知らせがあります。
- 車両通行止めの際、当館への車両の出入りは五日市街道側からだけとなります。
- 車両通行止めの際、一方通行路両側に警備員を配置して誘導を行うことになっています。